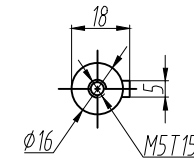
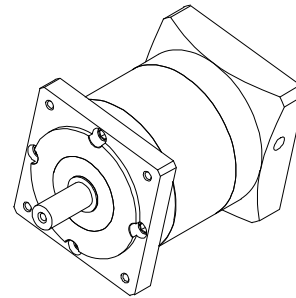
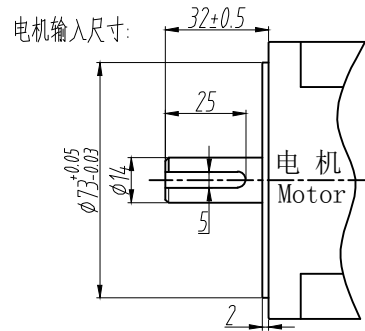
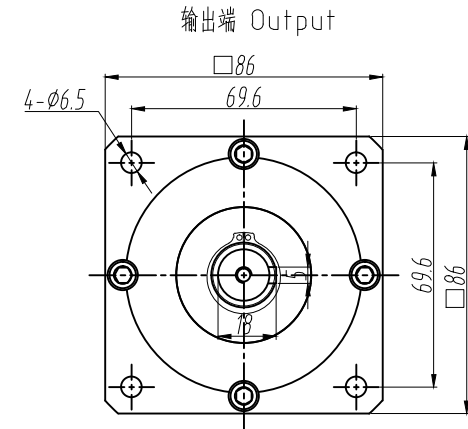
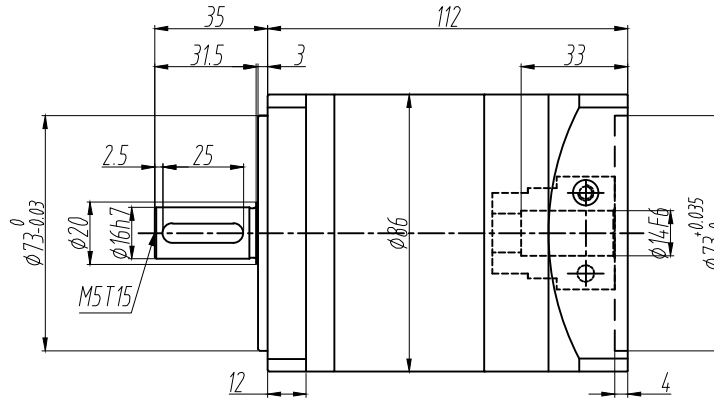
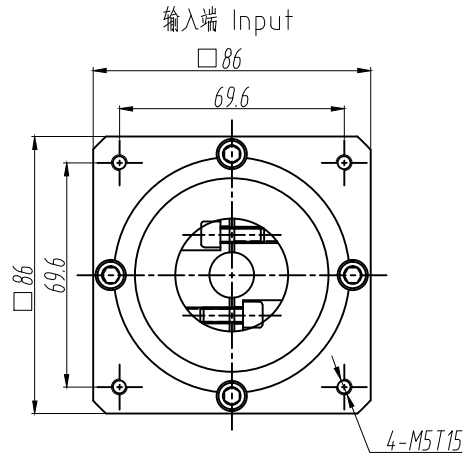


客户名称:
customer:



借用件登记
Borrow
Registration

描图
Drawing

描校
Check

旧底图总号
Original
Blueprint No.

底图总号
Blueprint
No.

签字
Signature

日期
Date

传动比 Transmission ratio	():1	转动惯量 Moment of inertia	()Kg.cm ²
额定输出扭矩 Rated output torque	()Nm	最大输出扭矩 Max.Output torque	()Nm
额定输入转速 Rated input speed	3000 rpm	最大输入转速 Max input speed	4000 rpm
容许径向力 Max.radial force	550 N	容许轴向力 Max.axial force	430 N
效率 Efficiency	≥ 90%	使用温度 Operating temperature	-15°~+80°
安装方式 Installation ways	任意 Any	润滑方式 Lubrication method	长效润滑 Synthetic grease
重量 ±3% Weight ±3%	2.83 Kg	使用寿命 Lifespan	20000 h
标准侧隙 Standard backlash	≤18 Arcmin	防护等级 Protection class	
		噪音值 Noise level	
匹配电机尺寸 The matched motor dimensions:	Ø14×32/Ø73×2/F69.6-Ø5.5		

客户确认(盖章回传): Customer Signature:	客户选型请打 (✓) Selection (✓)	型号 Type	传动比 Ratio	转动惯量 (Kgcm ²) Moment of inertia	额定输出扭矩 (NM) Rated output torque
		DLF86-L2-16-J16	16:1	0.309	80
		DLF86-L2-20-J16	20:1	0.291	80
		DLF86-L2-25-J16	25:1	0.291	90
		DLF86-L2-28-J16	28:1	0.285	80
		DLF86-L2-35-J16	35:1	0.285	90
		DLF86-L2-40-J16	40:1	0.293	80
		DLF86-L2-50-J16	50:1	0.283	90

标记 Mark	处数 No.	分区 Zone	更改文件号 Modified Document No.	签名 Signature	年月日 Date	DL86双级外型图 DLE Nmea34 Double Stages Outline	SHENLI [®] 深圳市申力电机有限公司 SHENZHEN SHENLI WITT MOTOR CO.,LTD
制图 Draw	袁宏旺 Hong wang Yuan	日期 Date	2016.06.18			阶段标记 Stage Mark	视图方式Views:
改制 Modification		日期 Date				比例 Ratio	
审核 Censor		日期 Date				共 张, 第 张 Total pages, Page	
批准 Approval	罗祝波 Zhubo Luo	日期 Date	2016.06.18				DLF86-L2-()-J16

如有特殊要求, 请与公司技术人员联系沟通。